

Efficiency in haar mooiste vorm

High End-warmtepomp | EcoTouch 5029 Ai



EcoTouch 5029 Ai | Vermogensbereik 5 – 29 kW

tot
COP 5,1



A+++ : energie-efficiëntie gecombineerde installatie (incl. WWPR II-regelaar) verwarming W10/W35. Afwijkingen binnen de serie mogelijk.

Hoog vermogen bij minimale geluidsemissie

De serie EcoTouch 5029 Ai is met een vermogensspectrum van 5 – 29 kW geschikt voor gebruik in gebouwen met een grotere verwarmingsbehoefte. Bij COP-waarden tot 5,1 is de compacte warmtepomp stil als een koelkast.

Volledig High End

De EcoTouch 5029 Ai overtuigt niet alleen door de efficiëntie, maar ook door het moderne design. Met de innovatieve bedieningssoftware EasyCon is bovendien een intuïtieve en comfortabele besturing van het systeem mogelijk.

Ruimtebesparende compacte verwarmingscentrale

Door de aansluiting van een waterreservoir uit de EcoStock-serie wordt de EcoTouch 5029 Ai een volledig verwarmingssysteem. Het opsteloppervlak van minder dan 0,38 m² is ideaal voor een ruimtebesparende installatie.

Airconditioning naar behoefte

De EcoTouch 5029 Ai is er in de uitvoeringen NC voor natuurlijke koeling met systeemscheiding en RC voor airconditioning met omkeerschakeling. Op basis van uw airconditioningsbehoefte kan worden bepaald welk model passend is.

Kenmerken

- Warmtepomp voor de grotere vermogensbehoefte
- Gekleurd 4,3 inch touchdisplay
- Geïntegreerde webinterface voor besturing via app
- Intuïtief bedienbare besturingssoftware EasyCon
- Centrale powerschakelaar
- Meetsysteem met talrijke sensoren
- COP-counter en weergave van alle bedrijfsgegevens
- Drinkwaterverwarming, lokaal extern reservoir
- Geïntegreerd elektrisch verwarmingselement 6 kW
- Chloorvrij koelmiddel R410A zonder beschadiging van de ozonlaag
- Toerentalgeregelde circulatiepompen, efficiëntieklasse A
- Geïntegreerde trillingsdemper Silenter®
- Servicevriendelijke apparaatopbouw
- Montage van de aansluitingen aan de achterkant
- Apparaatafmetingen (B x H x D): 600 x 1470 x 633 mm

Optionele uitrusting

- Aansluitset
- Natuurlijke koeling (NC) en omkeerkoeling (RC)
- Aanloopstroomdemping (400 V)
- Regelaaruitbreiding voor:
 - Tweede verwarmingscircuit, bijv. voor zwembadverwarming
 - Thermisch zonne-energiegebruik
 - 2 aanvullende mengcircuits

Highlights

- Lage bedrijfskosten door COP-waarden tot 5,1
- Geringe geluidsemissie van 44 dB(A)
- Vermogensreserves efficiënt te gebruiken
- Touchdisplay met innovatieve EasyCon Software
- Smartphonebesturing via EasyCon Mobile
- Volledig geïntegreerd in het internet
- Weergave van de lopende COP-waarde
- Behuizing in witte hoogglans of met een roestvrijstalen uiterlijk
- Geoptimaliseerd opsteloppervlak van 0,38 m²

EasyCon Software | Een nieuw soort besturing



Gekleurde, aanraakbare symbolen

Zoals de naam al zegt, kunt u met EasyCon uw warmtepomp nu nog makkelijker bedienen. De software gebruikt eenvoudige, zelfverklarende symbolen, net als bij een smartphone. Op het gekleurde touchdisplay van de EcoTouch-apparaten hoeft u de symbolen alleen maar aan te raken.

Eenvoudiger wordt het niet

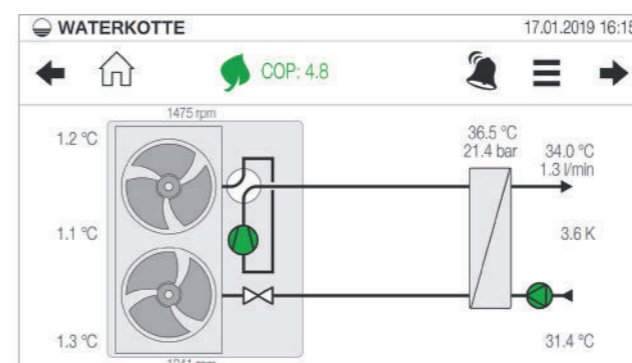
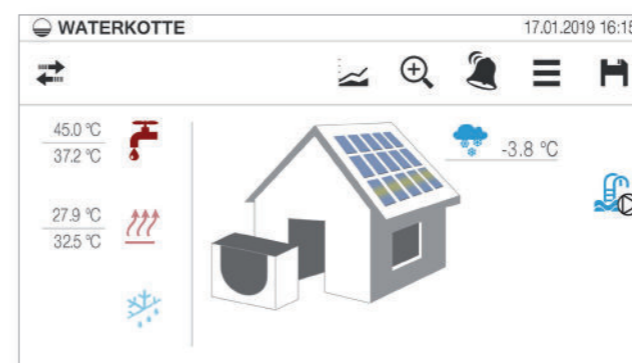
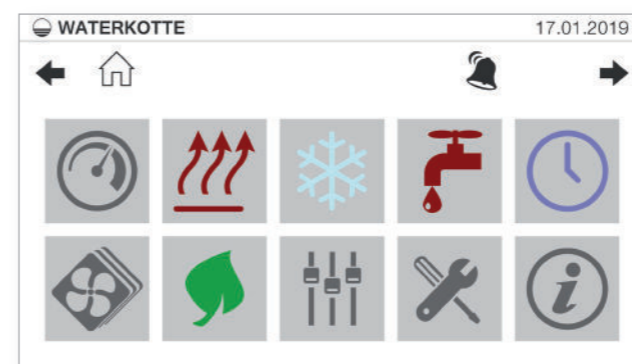
De symbolen, ook wel icoontjes genoemd, zijn zelfverklarend. Daarmee heeft u altijd snel toegang tot alle belangrijke functies van het apparaat. Het instellen van de gewenste temperaturen of tijdprogramma's wordt zo heel eenvoudig. Het was nog nooit zo makkelijk, een verwarmingsinstallatie te bedienen zonder de bedieningshandleiding.

Omvangrijke gegevensevaluatie

Op het grote gekleurde display kunt u een groot aantal gegevens evalueren. In grafieken worden de actuele verbruikswaarden, vermogensgegevens en bedrijfstoestanden duidelijk weergegeven. Dat wordt mogelijk gemaakt door de gegevensregistratie van het meetsensysteem en de rekenkundige evaluatie door EasyCon.

Volledig geïntegreerd in het internet

Het bijzonder vooruitstrevende aan EasyCon is naast de moderne grafische gebruikersinterface de eenvoudige koppeling met het netwerk. Via het touchscreen kunnen alle warmtepompen uit de EcoTouch-serie standaard met het netwerk worden gekoppeld. Met de EasyCon Mobile-app kunt u uw warmtepomp ook mobiel besturen.



Kenmerken van de bedieningseenheid

- Aanraakgevoelig beeldscherm in de grootte 4,3"
- Eigen, webgebaseerde gebruikersinterface voor eenvoudig(e) instelling, bediening en onderhoud
- Bediening via smartphone-app
- USB-aansluiting voor updates of het downloaden van geregistreerde gegevens
- Netwerkaansluiting voor toegang op afstand

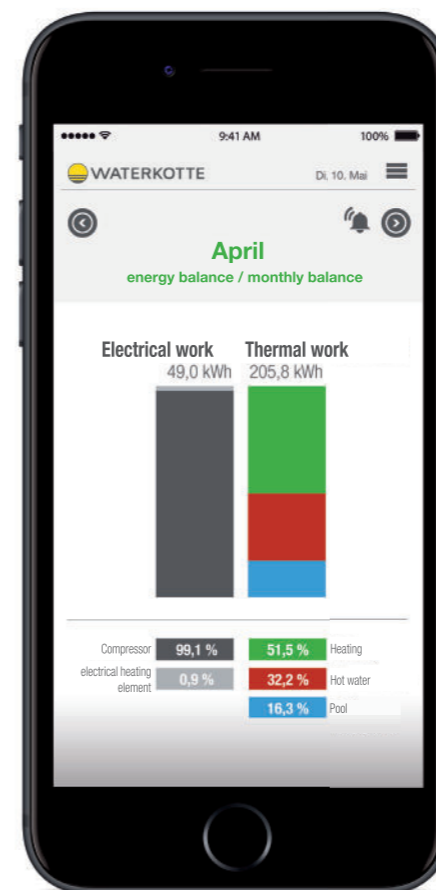
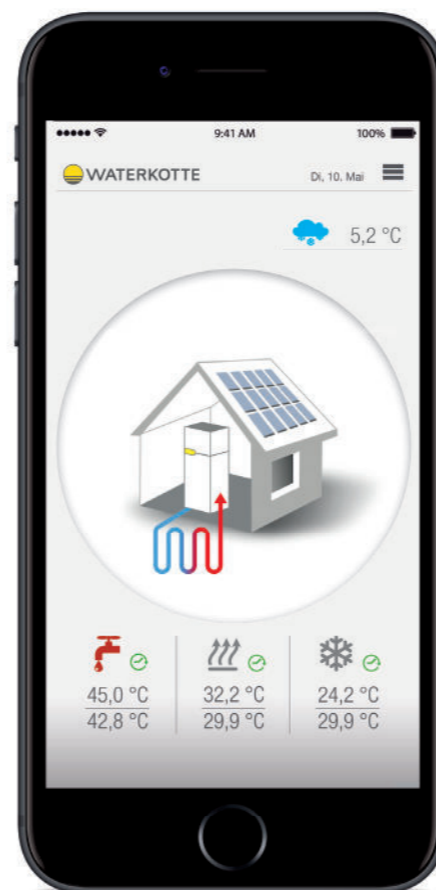
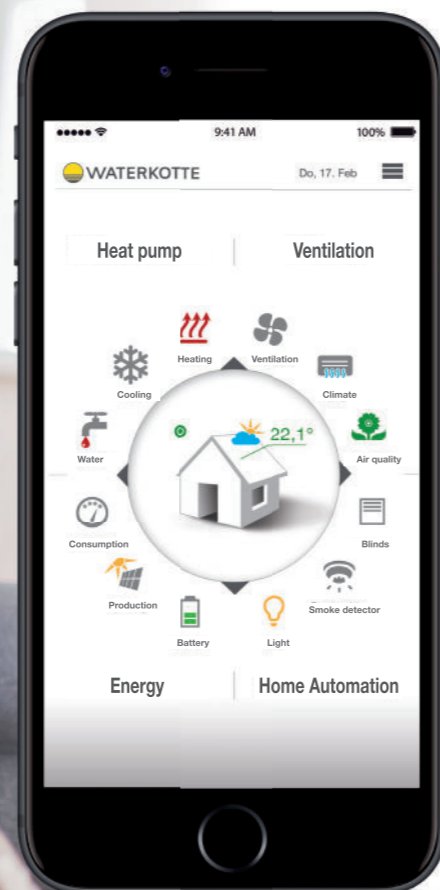
Software

- Zeer moderne besturingstechniek
- Efficiënte automatische voorziening voor verwarmings- en koelbedrijf
- Voorgeprogrammeerd voor verdere regelcircuits zoals:
 - Thermisch zonne-energiegebruik
 - Fotovoltaïca
 - Tweede verwarmingscircuit, bijv. voor zwembadverwarming
 - En drie verdere mengcircuits
- Energiemanagement inbegrepen
- Uitgebreide mogelijkheden voor het instellen van het bivalentiepunt
- Op afstand bestuurbaar met de app EasyCon Mobile
- Automatische screensaver

Bedieningscomfort

- Intuïtieve en zelfverklarende besturingssoftware EasyCon
- Overzichtelijke weergave van alle installatietoestanden
- Toegang tot centrale menu punten via quicklinks
- Dynamische weergave van het koelcircuit
- Automatische e-mailverzending bij functiestoringen
- Grafische weergave van temperatuurverlopen
- Altijd zicht op de energiebalans
- Individuele tijdprogramma's en vakantie functie
- Internetverbinding en webgebaseerde gebruikersinterface als standaarduitrusting

EasyCon | Mobiele besturing via app



Kenmerken

- Besturings- en controlesoftware voor warmtepompen, woonruimteventilatiesystemen, energieopslag en huistechniek
- Meertalige volledige versie
- Intuïtief te bedienen menustructuur
- Als Apple- en Android--app beschikbaar
- Installeerbaar op smartphones en tabletcomputers
- Uitbreidbaar, bijv. voor woonruimteventilatie

Technische voorwaarden

- Aanwezig LAN-netwerk
- Bestaande internettoegang via provider
- Router met een vrije RJ45-aansluiting
- WATERKOTTE-producten uit de EcoTouch-serie
- WATERKOTTE RemoteBox/SmartBox

Highlights

- Gratis beschikbare besturingssoftware
- Continu systeemoverzicht
- Omvangrijke weergave van meetgegevens
- Actieve systeemmeldingen van de warmtepomp

Snel en makkelijk via internet

Met de EasyCon-app voor mobiele besturing kunt u via de smartphone of tablet toegang tot uw WATERKOTTE-producten krijgen. Dat wordt mogelijk via een internetverbinding naar uw warmtepomp die u met behulp van de app en een webinterface tot stand kunt brengen.

Gratis en eenvoudig te installeren

De EasyCon Mobile-app is gratis beschikbaar als Apple- en Android-app voor uw smartphone of tabletcomputer. U downloadt en installeert de app gewoon via internet. Vervolgens voert u nog het kenmerk van uw warmtepomp in en dan is de verbinding al tot stand gebracht.

Uw warmtepomp mobiel besturen

De menustructuur van de app voor mobiele besturing lijkt op de besturingssoftware die op uw warmtepomp geïnstalleerd is. Daardoor vindt u eenvoudig en intuïtief onmiddellijk uw weg. U kunt met de software mobiel besturingscommando's geven of gegevensevaluaties controleren.

Meer Bedieningscomfort en minder kosten

Met de EasyCon-toepassingen kunnen uw WATERKOTTE-producten mobiel worden bestuurd. Dat zorgt voor echt bedieningscomfort. Via de mobiele besturing kunt u uw verwarming heel eenvoudig vanaf de bank aanzetten. Nog nooit was kosten besparen zo leuk.



EcoTouch 5029 Ai met R410A		5007.5Ai	5008.5Ai	5010.5Ai	5014.5Ai	5018.5Ai	5023.5Ai	5029.5Ai
Warmtebron grondwater¹⁾								
Vermogen opn./afg. W10/W35	kW	1,1/6,8	1,3/7,9	1,6/10,4	2,1/14,0	2,7/17,8	3,8/23,5	4,8/29,1
Vermogensgetal (COP) bij W10/W35		6,6	6,6	6,9	6,4	6,7	5,9	5,5
Ruimteverwarmingsenergie-efficiëntie		A++	A++	A++	A++	A++	A++	A++
Energie-efficiëntieklasse van de gecombineerde installatie ²⁾		A+++	A+++	A+++	A+++	A+++	A+++	A+++
Grondwaterdebiet	m ³ /h (ΔT=3K)	1,6	1,9	2,6	3,5	4,4	5,7	7,1
Grondwaterdebiet, minimum	m ³ /h ³⁾ (ΔT=6K)	0,9	1,0	1,4	1,8	2,3	3,0	3,7
Verwarmingswaterdebiet	m ³ /h (ΔT=5K)	1,2	1,4	1,8	2,5	3,1	4,1	5,1
Gebruiksgrens					W10/W65			

Warmtebron bodem								
Vermogen opn./afg. B0/W35	kW	1,1/5,0	1,3/5,9	1,6/7,7	2,1/10,4	2,7/13,2	3,7/17,5	4,6/21,6
Vermogensgetal (COP) bij B0/W35		4,7	4,8	5,0	5,1	5,0	4,8	4,5
Ruimteverwarmingsenergie-efficiëntie		A++	A++	A++	A++	A++	A++	A++
Energie-efficiëntieklasse van de gecombineerde installatie ²⁾		A++	A++	A++	A++	A++	A++	A++
Warmtebrondebiet ⁴⁾	m ³ /h (ΔT=3K)	1,2	1,4	1,9	2,6	3,3	4,3	5,4
Verwarmingswaterdebiet	m ³ /h (ΔT=5K)	0,9	1,0	1,3	1,8	2,3	3,1	3,8
Max. vermogensopname warmtebron-pomp	W	75	75	75	75	130	130	130
Max. vermogensopname verwarmingspomp	W	75	75	75	75	130	130	130
Gebruiksgrens					B-5/W60 B0/W63			
Compressor					volledig hermetisch - scroll			
Geluidsvermogensniveau bij B0/W55	dB(A)	44	44	45	46	46	47	47

Elektrische gegevens								
Elektrische energievoorziening	V, AC, Hz	3, 400, 50 (1, 230, 50)						
Aanloopstroom niet gereduceerd	A	28 (52)	28 (60)	43 (83)	51,5 (108)	62 (130)	75	102
Initiële aanloopstroom met zachte start	A	14 (45)	14 (45)	22 (45)	26 (45)	31 (45)	38	51
Max. bedrijfsstroom	A	4,8 (10,5)	4,8 (12,8)	6,2 (17,1)	7,4 (22,8)	9,7 (27,9)	13	15,3
Hoofdzekering, compressor (lokaal)	A	C6A (C13A)	C6A (C13A)	C8A (C20A)	C8A (C25A)	C10A (C32A)	C 16 A	C 20 A
Stuurzekering (lokaal)	A	B 10 A	B 10 A	B 10 A	B 10 A	B 10 A	B 10 A	B 10 A
Elektrisch verwarming inzetstuk	kW	6						

Afmetingen, gewichten, aansluitingen								
Apparaatgewicht, ca. ⁵⁾	kg	194	194	208	208	219	225	225
Aansluitingen: warmtebron / gebruik		vlakdichtend G 1 ¼" a / G 1 ¼" a						
Afmetingen B x H x D	mm	600 x 1470 x 633						

Technische wijzigingen voorbehouden. De toleranties volgens EN 12900 en EN 14511 gelden.

¹⁾ De warmtebron grondwater moet met tussencircuit gebruikt worden, oplossingen zijn te vinden in ons leveringsprogramma. Onze vermogensgegevens berusten op deze systeemconfiguratie. ²⁾ Bij het combinatielabel is rekening gehouden met de Waterkotte WWPR-regelaar klasse III (zonder binnentemperatuursensor). ³⁾ Bij W10/W35 en ΔT=6K. ⁴⁾ Vloeistof 70% water + 30% ethyleenglycol. ⁵⁾ NC-uitvoering +8 kg



WATERKOTTE GmbH

Gewerkenstraße 15
 D-44628 Herne
 Tel.: +49 (0) 23 23 | 93 76 - 0
 Fax: +49 (0) 23 23 | 93 76 - 99
 Service Tel.: +49 23 23 | 93 76 - 350
 info@waterkotte.de
 www.waterkotte.de

WATERKOTTE Schweiz AG

Oberdorfstr. 37
 CH-1735 Giffers
 Tel.: +41 (0) 26 684 82 40
 Fax: +41 (0) 26 684 82 41
 info@waterkotte.ch
 www.waterkotte.ch

WATERKOTTE Austria GmbH

Carolinestraße 10
 A-9073 Klagenfurt-Viktring
 Tel.: +43 (0) 463 29403-0
 Fax: +43 (0) 463 29403-018
 wouk@waterkotte.at
 www.waterkotte.at