

Factsheet

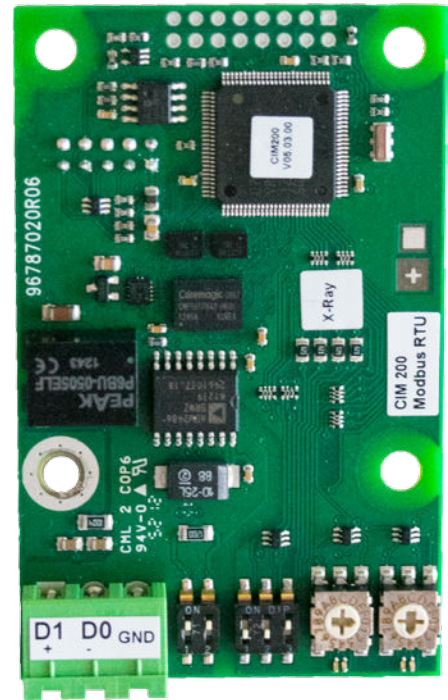
Communicatie-interface voor Modbus RTU

(Remote Terminal Unit / afstandbedieningsterminal)

De BIM Modbus RTU-module is een standaardinterface voor de gegevensoverdracht tussen een Modbus RTU-netwerk en een Biral-pomp. Hiermee is de gegevensuitwisseling mogelijk tussen pompen en de meet- en regeltechniek (SPS, PLC, SCADA) of overkoepelende regelaars.

Met deze communicatiemodules is een hoog aantal gegevenspunten beschikbaar. De interface biedt een ongecompliceerde systeemintegratie omdat het Modbus RTU-protocol door veel regelings- en automatiseringssystemen wordt ondersteund. De BIM Modbus RTU-module ondersteunt ook het SattCon COMLI-protocol.

Behalve Modbus RTU zijn volgende interfacemodules beschikbaar: BACnet MS/TP, Profibus DP en ethernet (Profinet IO, BACnet IP en Modbus TCP)



Uw voordeel in één oogopslag

- Eenvoudige configuratie van Modbus RTU-hardware-instellingen
- Modulaire opbouw, op toekomstige eisen voorbereid
- Modbus-diagnose beschikbaar
- Overdrachtssnelheid: tot 38,4 kBit/s

Modbus-communicatie

Transceiver	RS-485
Protocol	Modbus RTU, COMLI
Overdrachtssnelheid	1,2 / 2,4 / 4,8 / 9,6 / 19,2 / 38,4 kBit/s
Modbus Slaveadres	1-247, via draaischakelaar

LED-indicatie

Onderaan rechts op de module voor de snelle analyse van de BUS-communicatie en pompinterne communicatie.

LED 1 (links), BUS-communicatie

Status	Omschrijving	Verantwoordelijk
Uit	Geen BUS-communicatie.	Meting, controle en regelgeving-verantwoordelijke voor de installatie
Knippert rood	Communicatie is actief.	Met Biral contact opnemen
Brandt rood	Fout in de communicatie.	Met Biral contact opnemen
Brandt groen	Fout in de moduleconfiguratie.	OK

LED 2 (rechts), interne communicatie

Status	Omschrijving	Verantwoordelijk
Uit	De module werd uitgeschakeld. (geen stroom)	Meting, controle en regelgeving-verantwoordelijke voor de installatie
Knippert rood	Geen interne communicatie tussen de module en de Biral-pomp	Met Biral contact opnemen
Brandt rood	De aangesloten Biral-pomp wordt niet door de module ondersteund.	Met Biral contact opnemen
Brandt groen	De interne communicatie tussen de module en de Biral-pomp is in orde.	OK

Factsheet

Gegevenspunten

		ModulIA	VariA-E/HP-E
S	Bedrijfsmodus	X	X
	Regelingssoort	X	X
	Instelwaarde	X	X

Statusmeldingen

		ModulIA	VariA-E/HP-E
L	Status bedrijfsmodus	X	X
	Status regelingssoort	X	X
	Werkelijke waarde in relatie tot max. richtwaarde (%)	X	X
	Alarm-/waarschuwingsmeldingen	X	X

S = schrijven

L = lezen

X = gegevenspunt aanwezig

Bedrijfsmodi: Aan
Uit
min. toerental
max. toerental

Regelingssoorten: Constante druk
Proportionele druk
Constant toerental

Richtwaarde: Constante druk in meter
Proportionele druk in meter
Constant toerental in %

Meetwaarden

		ModulIA	VariA-E/HP-E
L	Vermogensopname	X	X
	Opvoerhoogte (druk)	X	X
	Berekend debiet	X	
	Relatief vermogen	X	X
	Toerental / frequentie	X	X
	Digitale ingang / uitgang	X	X
	Motorstroom	X	X
	DC tussenkringspanning	X	X
	Motorspanning	X	X
	Ingangsdruk	X	X
	Remote druk	X	X
	Niveau	X	X
	Motortemperatuur	X	X
	Remote temperatuur	X	X
	Mediatemperatuur	X	
	Extra sensoringang	X	X
	Bedrijfsuren	X	X
	Beschikbaarheidstijd (incl. bedrijf)	X	X
	Aantal starts	X	X
	Uitgangsdruk	X	X
Fasespanning	X	X	
Strengspanning / stroom / frequentie	X	X	