

## Factsheet

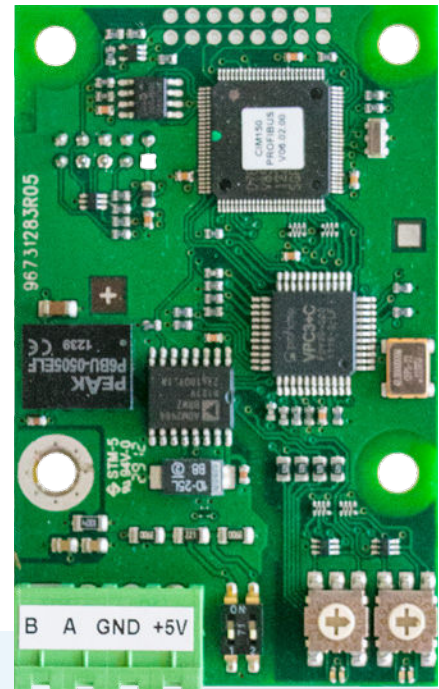
### Communicatie-interface voor Profibus DP

(Decentrale periferie)

De BIM Profibus-module is een standaardinterface voor de gegevens-overdracht tussen een Profibus DP-netwerk en een Biral-pomp. Hiermee is de gegevensuitwisseling mogelijk tussen pompen en de meet- en regeltechniek (SPS, PLC, SCADA) of overkoepelende regelaars.

Om de BIM Profibus-module in een Profibus-netwerk te integreren is geen programmering nodig. De systeemintegratie gebeurt via GSD-bestanden en ondersteunt het standaard Profibus-profiel voor „intelligente pompen“ van PROFIBUS & PROFINET International.

Behalve Profibus DP zijn volgende interfacemodules beschikbaar: BACnet MS/TP; Modbus RTU, en ethernet (Profinet IO, BACnet IP en Modbus TCP)



### Uw voordeel in één oogopslag

- Ondersteunt het standaard “intelligente pompenprofiel” van PROFIBUS & PROFINET International
- Modulaire opbouw die op toekomstige eisen is voorbereid
- Eenvoudige installatie en inbedrijfstelling

### Profibus-communicatie

<b>Protocol</b>	Profibus DP
<b>Implementatieklasse</b>	DP-V0
<b>Overdrachtssnelheid</b>	9600 bit/s tot 12 Mbit/s
<b>Profibus Slaveadres</b>	1-126, via draaischakelaar

### LED-indicatie

Onderaan rechts op de module voor de snelle analyse van de BUS-communicatie en pompinterne communicatie.

#### LED 1 (links), BUS-communicatie

Status	Omschrijving	Verantwoordelijk
Uit	Geen BUS-communicatie.	Meting, contole en regelgeving-verantwoordelijke voor de installatie
Knippert groen	Communicatie is actief.	OK
Knippert rood	Fout in de communicatie.	Meting, contole en regelgeving-verantwoordelijke voor de installatie
Brandt rood	Fout in de moduleconfiguratie.	Meting, contole en regelgeving-verantwoordelijke voor de installatie

#### LED 2 (rechts), interne communicatie

Status	Omschrijving	Verantwoordelijk
Uit	De module werd uitgeschakeld. (geen stroom)	Meting, contole en regelgeving-verantwoordelijke voor de installatie
Knippert rood	Geen interne communicatie tussen de module en de Biral-pomp	Met Biral contact opnemen
Brandt rood	De aangesloten Biral-pomp wordt niet door de module ondersteund.	Met Biral contact opnemen
Brandt groen	De interne communicatie tussen de module en de Biral-pomp is in orde.	OK

## Factsheet

### Gegevenspunten

		ModulA	VariA-E/HP-E
<b>S</b>	Bedrijfsmodus	X	X
	Regelingssoort	X	X
	Instelwaarde	X	X
<b>Statusmeldingen</b>			
<b>L</b>	Status bedrijfsmodus	X	X
	Status regelingssoort	X	X
	Werkelijke waarde in relatie tot max. richtwaarde (%)	X	X
	Alarm-/waarschuwingmeldingen	X	X

**S = schrijven**

**L = lezen**

**x = gegevenspunt aanwezig**

**Bedrijfsmodi:** Aan  
Uit  
min. toerental  
max. toerental

**Regelingssoorten:** Constante druk  
Proportionele druk  
Constant toerental

**Richtwaarde:** Constante druk in meter  
Proportionele druk in meter  
Constant toerental in %

### Meetwaarden

		ModulA	VariA-E/HP-E
<b>L</b>	Vermogensopname	X	X
	Opvoerhoogte (druk)	X	X
	Berekend debiet	X	
	Relatief vermogen	X	X
	Toerental / frequentie	X	X
	Digitale ingang / uitgang	X	X
	Motorstroom	X	X
	DC tussenkringspanning	X	X
	Motorspanning	X	X
	Ingangsdruk	X	X
	Remote druk	X	X
	Niveau	X	X
	Motortemperatuur	X	X
	Remote temperatuur	X	X
	Mediatemperatuur	X	
	Extra sensoringang	X	X
	Bedrijfsuren	X	X
	Beschikbaarheidstijd (incl. bedrijf)	X	X
	Aantal starts	X	X
	Uitgangsdruk	X	X
Fasespanning	X	X	
Strengspanning / stroom / frequentie	X	X	